

### 1. Írd alá a szolmizációt!

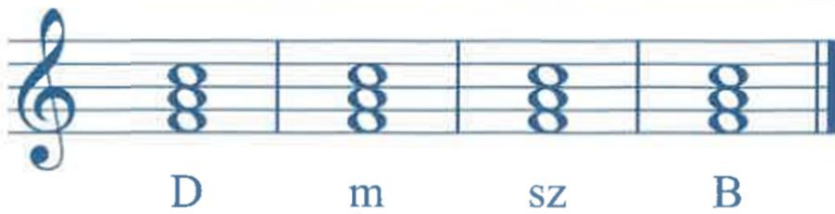
Milyen hármashangzat felbontással kezdődik a dal (1. ütem)?

Karikázd be és nevezd meg: \_\_\_\_\_

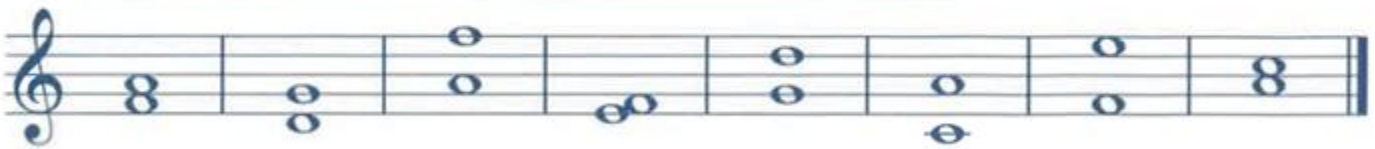
Melyik ez a dal? \_\_\_\_\_



### 2. Pótold a módosító jeleket a hármashangzatokban, ahol szükséges!



### 3. Milyen hangköz? Írd alá betűvel és számmal! (pl. K3)



### 4. Hangközök

	neve	dala	szolm.	felépítése
K7=				
N3=				
T4=				
N6=				
T5=				

### 5. Tedd ki a megfelelő előjegyzéseket!

